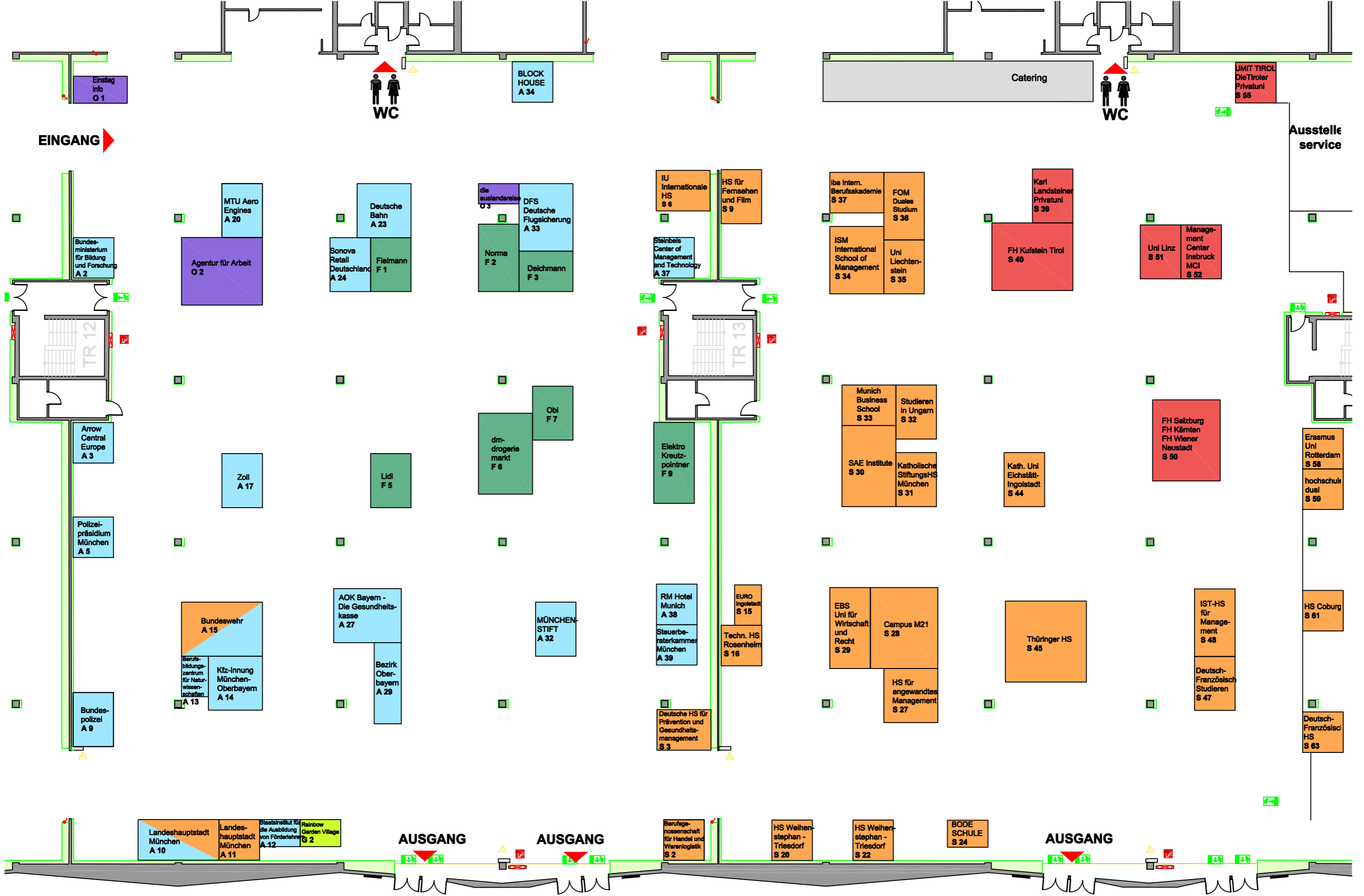


**Hallenplan zur  
Einstieg München am  
26. + 27. November 2021  
Halle 2 + 3**

- Legende:**
- = Orientierung
  - = Ausbildung
  - = Handelsforum
  - = Studium
  - = Studieren in Österreich
- schulisch / betrieblich / dual

- = Gap Year
  - = Studium
  - = Studieren in Österreich
- national / international / dual



Einstieg Info O 1

BLOCK HOUSE A 34

WC

Catering

WC

UMIT TIROL DieTiroler Privaturi S 55

Ausstelle service

**EINGANG** →

MTU Aero Engines A 20

Deutsche Bahn A 23

die auslandreise O 3  
DFS Deutsche Flugsicherung A 33

IU Internationale HS S 6  
HS für Fernsehen und Film S 9

iba Intern. Berufsakademie S 37  
FOM Duales Studium S 36

Karl Landsteiner Privaturi S 39

Management Center Innsbruck MCI S 52  
Uni Linz S 51

Bundesministerium für Bildung und Forschung A 2

Agentur für Arbeit O 2

Sonova Retail Deutschland A 24  
Fielmann F 1

Norma F 2  
Deichmann F 3

Stiebels Center of Management and Technology A 37

ISM International School of Management S 34  
Uni Liechtenstein S 35

FH Kufstein Tirol S 40

FH Salzburg FH Kärnten FH Wiener Neustadt S 50

TR 12

TR 13

Arrow Central Europe A 3

Zoll A 17

Lidl F 5

dm-drogerie markt F 6  
Obi F 7

Elektro Kreuzpointner F 9

Munich Business School S 33  
Studieren in Ungarn S 32

Kath. Uni Eichstätt-Ingolstadt S 44

Polizei-präsidium München A 5

Bundeswehr A 15

AOK Bayern - Die Gesundheitskasse A 27

MÜNCHEN-STIFT A 32

RM Hotel Munich A 38  
Steuerberaterkammer München A 39

EBS Uni für Wirtschaft und Recht S 29  
Campus M21 S 28

Thüringer HS S 45

IST-HS für Management S 48  
Deutsch-Französisch Studieren S 47

Bundespolizei A 9

Berufsbildungszentrum für Naturwissenschaften A 13  
Kfz-Innung München-Oberbayern A 14

Bezirk Oberbayern A 29

Techn. HS Rosenheim S 16

Deutsche HS für Prävention und Gesundheitsmanagement S 3

HS für angewandtes Management S 27

Thüringer HS S 45

Deutsch-Französisch HS S 63

Landeshauptstadt München A 10

Landeshauptstadt München A 11

Staatshilfen für die Ausbildung von Förderlehre A 12

Rainbow Garden Village S 2

**AUSGANG**

**AUSGANG**

Berufsgenossenschaft für Handel und Warenlogistik S 2

HS Weihenstephan - Triesdorf S 20

HS Weihenstephan - Triesdorf S 22

BODE SCHULE S 24

**AUSGANG**

Erasmus Uni Rotterdam S 58  
hochschulk dual S 59

HS Coburg S 61