

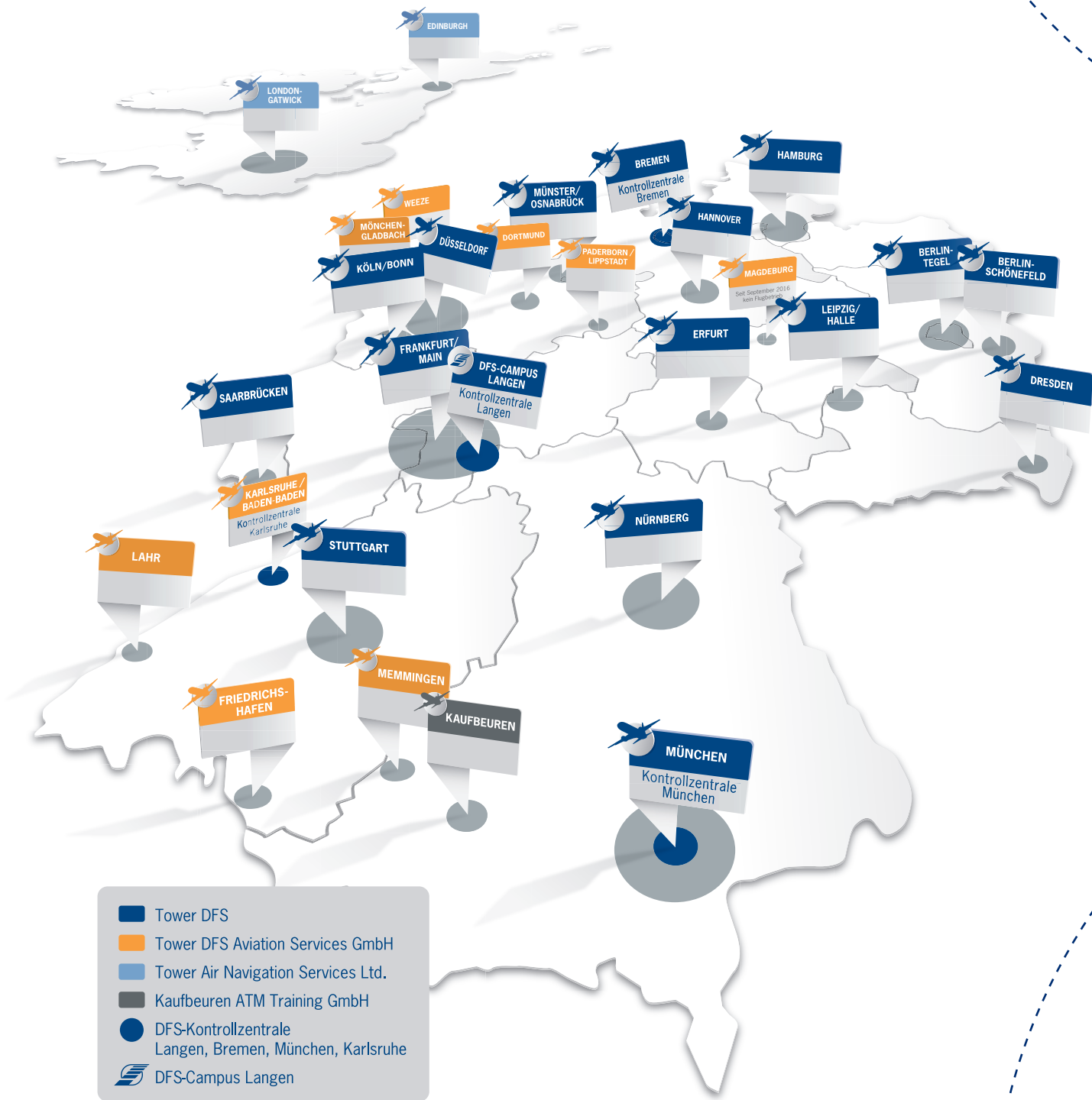


# Lust auf Luftfahrt?

Fluglotse: ein wegweisender Beruf



**DFS** Deutsche Flugsicherung



- Tower DFS
- Tower DFS Aviation Services GmbH
- Tower Air Navigation Services Ltd.
- Kaufbeuren ATM Training GmbH
- DFS-Kontrollzentrale  
Langen, Bremen, München, Karlsruhe
- DFS-Campus Langen

## Flugsicherung aus Leidenschaft.

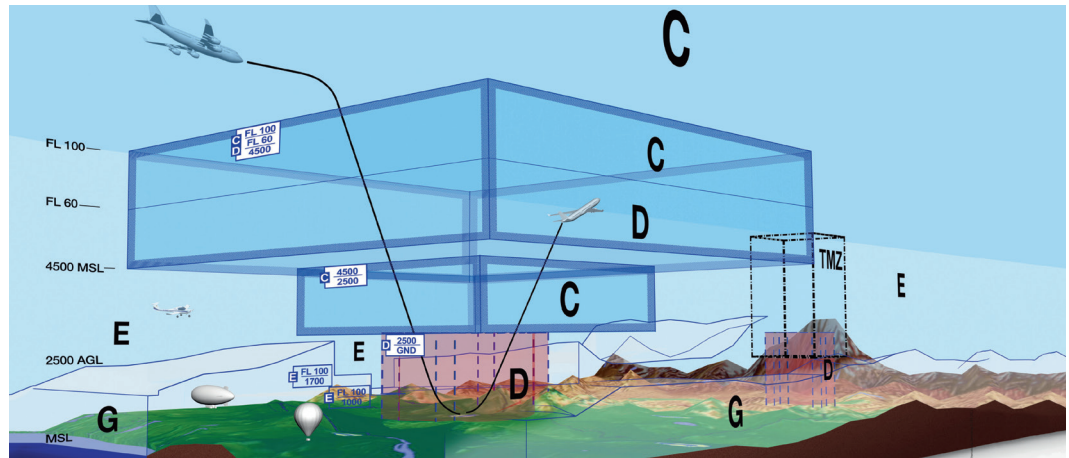
Wir bieten anspruchsvolle Tätigkeiten für all jene, die sich für die Luftfahrt begeistern und die Zukunft des Luftverkehrs aktiv mitgestalten möchten. Dafür brauchen wir kreative Köpfe, die ebenso zielstrebig wie besonnen zu Werke gehen. Menschen, die hoch hinauswollen, aber niemals ihre Bodenhaftung verlieren.

### Bis über die Wolken alles im Blick

Unsere Arbeitswelt ist der deutsche Luftraum, einer der verkehrsreichsten der Welt. Aufgabe der DFS ist es, für eine sichere und störungsfreie Kontrolle des Flugverkehrs zu sorgen. Dabei setzen wir auf moderne Flugsicherungssysteme und eine hoch komplexe Technik, die von unseren Ingenieuren instand gehalten und zum Teil auch selbst entwickelt wird.

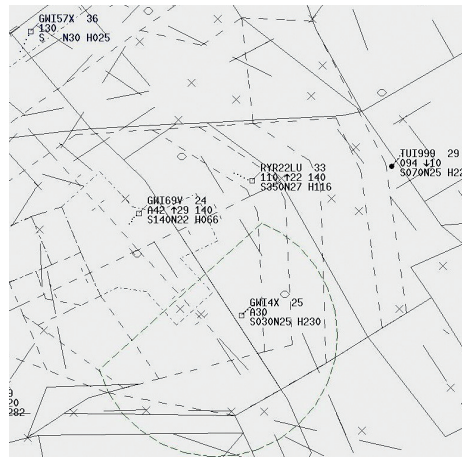
Der deutsche Luftraum ist unterteilt in verschiedene Gebiete und Sektoren, in welche die Flugzeuge beim Start und bei der Landung ein- bzw. austreten.

Natürlich haben unsere Fluglotsen alle Bereiche aufmerksam im Blick.



Links (Center): Am Himmel ist mehr los, als man denkt – gut, dass alle Flugstrecken klaren Routen folgen.

Rechts (Tower): Unsere Fluglotsen koordinieren und kommunizieren über modernste Systeme, so haben sie immer alle Prozesse im Blick und im Griff.



Viele haben nur eine ungefähre Vorstellung davon, was ein Fluglotse so macht. Das liegt daran, dass Fluglotsen im Hintergrund arbeiten. Dennoch sind sie enorm wichtig, ohne sie läuft in der Luftfahrt nichts. Fluglotsen führen und überwachen den Flugverkehr. Sie sorgen dafür, dass sich Flugzeuge am Boden und in der Luft nicht gefährlich nahekommen. Die Fluglotsen geben den Piloten beispielsweise die Erlaubnis zu landen und zu starten, den Kurs zu ändern oder die Flughöhe zu wechseln.

Ohne die richtige technische Ausrüstung wäre das natürlich nicht möglich. Unterstützt werden Sie als Fluglotse daher von hochspezialisierten Radar- und Computersystemen.

Ein versierter Fluglotse beherrscht diese Systeme im Schlaf und ist jederzeit in der Lage, die richtige Entscheidung zu treffen – und sie präzise an das Cockpit weiterzugeben.

Sie sehen schon, es geht um ein Höchstmaß an Verantwortung, das mit einer großen Portion Vertrauen belohnt wird.

Wenn Sie jetzt schon neugierig geworden sind ...

... probieren Sie sich doch mal in unserem **Lotsentest** auf unserer Karriereseite aus. Schaffen Sie es, die Flieger sicher und reibungslos durch den Luftraum zu leiten?

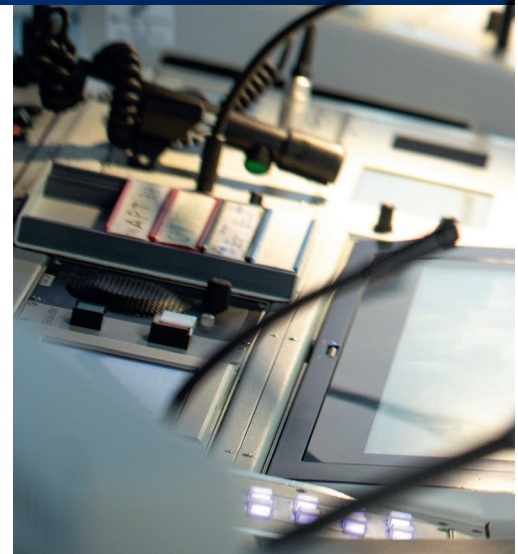
## VERANTWORTUNG ÜBERNEHMEN

### Einfach eine gute Alternative

Beim Schritt von der Schule ins Berufsleben stellt sich die Frage: Lieber ein Studium, doch eine „typische“ Ausbildung oder nach dem Bachelor-Abschluss direkt in den Job? Gerade als zusätzliche Option zu den klassischen Karrierewegen kann die Ausbildung zum Fluglotsen punkten.

### Ein paar Pluspunkte als kleine Entscheidungshilfe:

- Nur 15 Monate theoretische Ausbildung bis zum Training „on the job“
- Verantwortungsvolle Aufgaben von Anfang an, als Teil einer kollegialen Gemeinschaft
- Eine attraktive Vergütung vom Ausbildungsstart an und über alle Ausbildungsphasen hinweg
- Theorie und Praxis im Gleichgewicht: ein guter Mix aus Unterricht und Simulationsübungen
- Unterstützung durch erfahrene Fachkräfte während der gesamten Ausbildung



Sören, Tower-Lotse am Frankfurter Flughafen

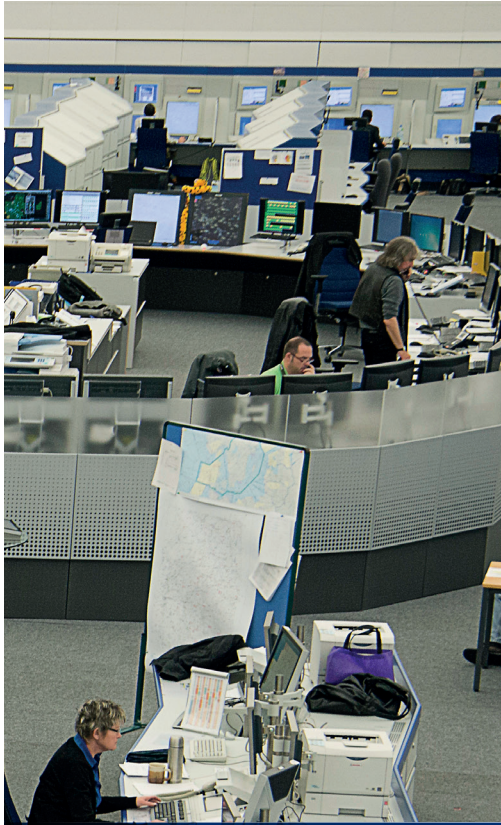
Sören arbeitet als einer von annähernd 81.000 Beschäftigten am Flughafen Frankfurt – und damit an der größten lokalen Arbeitsstätte in Deutschland. Im Jahr 2017 fanden mehr als 64 Millionen Passagiere ihren Weg hierher, 89 Airlines fliegen 262 Destinationen in 100 Ländern an.

**UND WEGE WEISEN**

[karriere.dfs.de](http://karriere.dfs.de)



## CENTER & TOWER:



### Fluglotsen im Center.

Als Fluglotse im Center kümmern Sie sich um die An- und Abflugkontrolle (Approach) sowie um die Streckenkontrolle (Area Control). Ihr Fokus richtet sich auf jene Lufträume, die sich nicht in unmittelbarer Nähe des Flughafens befinden.

Eingespielte Teams aus Radar- und Koordinationslotsen sorgen für einen reibungslosen Ablauf. Während der Radarlotse genaue Anweisungen an den Piloten weitergibt, steht sein Partner im Kontakt zu den Nachbarsektoren und übernimmt sämtliche Koordinationsaufgaben.

### Zahlen und Fakten im Überblick:

- Rund 2.000 Fluglotsen an 16 Verkehrsflughäfen und 4 Centerstandorten
- Überwachung von ca. 3,2 Millionen Flügen pro Jahr
- Mehr als 10.000 Flüge am Tag
- Sicherheit für Millionen von Fluggästen in einem der komplexesten Lufträume der Welt

### Fluglotsen im Tower.

Als Fluglotse im Tower ist der Bereich rund um den Flughafen Ihr Revier. Mit direktem Sichtkontakt genehmigen Sie den Piloten das Anlassen der Triebwerke, leiten Informationen rund um das Abflugverfahren weiter oder erteilen Roll- und Startfreigaben.

Bei der Landung nehmen Sie die Maschinen von der Anflugkontrolle entgegen und führen sie sicher zum Boden. Dabei behalten Sie den Nahverkehrsbereich des Flughafens immer aufmerksam im Blick und stellen sicher, dass sich niemand in die Quere kommt.

## ZWEI BEREICHE, EINE VERANTWORTUNG



### Einmal Fluglotse, immer neue Herausforderungen.

Neben einem attraktiven, überdurchschnittlichen Einstiegsgehalt bieten wir Ihnen viele Möglichkeiten der beruflichen Weiterentwicklung. Bei uns können Sie Ausbilder, Fachlehrer und Teamleiter werden – oder im Management das Ruder übernehmen.

Damit Sie als angehender Fluglotse stets die richtigen Schlüsse ziehen und immer die korrekten Anweisungen geben, sammeln Sie zu gleichen Teilen Wissen und Erfahrung. Ihre Ausbildung gliedert sich in eine breit gefächerte Theorie-Basis und ein intensives Training „on the job“.

### Ihre ersten Schritte auf dem DFS-Campus.

Sie starten in Langen bei Frankfurt mit praxisnahen Unterrichtseinheiten und wirklichkeitsnahen Simulationen. In maximal 15 Monaten steht für Sie eine Menge Input auf dem Lehrplan:

- Navigation: Geschwindigkeit, Flughöhe, Positionsbestimmung etc.
- Luftrecht: Wer darf was über den Wolken?
- Flugzeugtypenkunde: Antriebe, Spannweiten, Kapazitäten etc.
- Meteorologie: Physik, Atmosphäre, Wetter und Klima
- Sprechfunk/Luffahrt-Englisch: Alles hört auf Ihre „Clearances“

### Training-on-the-Job im Center oder Tower.

Nun geht es ans Eingemachte. In einem Center oder Tower stellen Sie das erste Mal Ihr Fachwissen in der Praxis unter Beweis, und zwar innerhalb von 12 bis 18 Monaten. So werden Sie stetig fitter für die Zukunft als Fluglotse. Während dieses Teils der Ausbildung steht Ihnen ein Ausbilder mit Rat und Tat zur Seite – nach dem Lizenzerwerb übernehmen Sie dann das erste Mal für „Ihren“ Luftraum die Verantwortung.

- Orientierung: Umfang und Besonderheiten des von Ihnen betreuten Luftraums
- Eingewöhnung: Struktur und Details der zu bedienenden technischen Systeme
- Koordination: Leiten der Flugzeuge durch Ihren Zuständigkeitsbereich
- Kommunikation: Weitergabe von Infos und Anweisungen per Sprechfunk
- Qualifikation: Ablegen von Prüfungen zum Erwerb verschiedener Berechtigungen



**SIE HABEN DAS TALENT:**

### Führerscheine der Luft. Ihre Verantwortung, Ihre Lizenzen.

Die von Ihnen zu erwerbenden Berechtigungen regeln die Übernahme spezifischer Aufgaben und Funktionen. Als Fluglotse stellen Sie im Zuge dieser Berechtigungsprüfungen unter Beweis, dass Sie das von Ihnen kontrollierte Gebiet genau kennen und sicher im Griff haben.

Wir können Ihnen viel erzählen – hier lesen Sie aus erster Hand, was unsere Azubis bewegt:

**[dfs-azubiblog.de](https://dfs-azubiblog.de)**







*Melina und Severin, Center-Fluglotsen in der Ausbildung  
mit ihrem Coach Anja*

*Auch am Center-Simulator finden sich unsere Auszubildenden in Situationen wieder, die sie später in ihrem Job so eins zu eins meistern müssen. Die Realitätsnähe geht dabei sogar so weit, dass der Funkverkehr mit Kollegen eingeübt wird, die in die Rolle von Piloten schlüpfen.*

**WIR DEN RICHTIGEN JOB**



*Thais und Marvin, Tower-Fluglotsen in der Ausbildung*

*In unserem Tower-Simulator lernen unsere Auszubildenden anhand von 360°-Projektionen nahezu sämtlicher Flughäfen der Welt. Mittels dieser modernsten Technik lassen sich die verschiedensten Szenarien simulieren, die später auf unsere Lotsen im Tower zukommen. So werden sie live und hautnah für alle Herausforderungen fit gemacht.*

**SCHRITT FÜR SCHRITT:**



In der Flugsicherung sind Köpfer gefragt, die mentale Stärke mit Kommunikationskompetenz und gesundheitlicher Fitness kombinieren. Sind Sie bereit?

#### Die Basics:

- Sie sind nicht älter als 24, haben Ihr Abitur und/oder ein Bachelor-Studium schon in der Tasche – oder sind auf der Zielgeraden zum Abschluss
- Sie möchten Ihren aktuellen Studienweg verlassen und gerne eine neue Richtung einschlagen
- Englisch hatten Sie bis zum Abitur oder Sie besitzen alternativ das Zertifikat C1 – Common European Framework of Reference for Languages

#### Körperliche und medizinische Eignung:

- 100 Prozent Sehkraft, einwandfreies Farbsehen und ein uneingeschränktes Hörvermögen
- Bei Brillen oder Kontaktlinsen muss die Abweichung unter + 5/– 6 Dioptrien liegen
- Chronische Krankheiten wie Diabetes können ein medizinisches Ausschlusskriterium darstellen



## DIE AUSBILDUNG BEI DER DFS

Sie haben schon einen Eignungstest für Fluglotsen bei einer Flugsicherungsorganisation erfolgreich absolviert? Dann steht Ihrer Bewerbung nichts im Wege.



*Laura und Pascal, Center-Lotsen in unserer Zentrale in Langen*

*Teamwork ist für den Job eines Fluglotsen essenziell. In unseren Centern arbeiten wir daher immer Seite an Seite, Hand in Hand. Dabei sind die Lotsen gleichzeitig auf Kommunikationswegen zu Ihren Kollegen sowie in Richtung des Piloten unterwegs. Abstimmung ist alles.*

## **EIN BESONDERER JOB**



#### Ihre Stärken sprechen für sich:

- Ihr (Kurzzeit-)Gedächtnis ist einfach erste Klasse.
- Ganz gleich, ob es um Objekte oder die unterschiedlichsten Entfernungen geht – Sie punkten mit einem guten räumlichen Vorstellungsvermögen.
- Bei allem, was Sie tun, sind Sie immer hoch konzentriert – Ablenkungen haben gegen Ihr selektives Gehör keine Chance.
- Technische Zusammenhänge durchschauen Sie schnell und leicht.


#### Nicht zuletzt ist Ihre Persönlichkeit gefragt:

- Ausgeprägtes Verantwortungsbewusstsein
- Besonnener Teamplayer und Zahlenjongleur
- Präzise Auffassungsgabe und Entscheidungskompetenz
- Ein hohes Maß an Flexibilität, auch in Bezug auf die Arbeit im Schichtdienst
- Bereitschaft zur Teilnahme an einer Zuverlässigkeits- und Sicherheitsüberprüfung

# FÜR STARKE PERSÖNLICHKEITEN



Infos für ausländische Bewerber (Sprachkenntnisse etc.) finden Sie auf [karriere.dfs.de](https://www.karriere.dfs.de).

A computer monitor in a classroom setting displays a welcome message for a standardized computer-based psychological evaluation. The screen shows the text "Standardized Computer-based Psychological Evaluation" and "Willkommen" (Welcome) along with the DLR logo. The background shows other computer monitors and desks in a classroom or computer lab.

Standardized Computer-based  
Psychological Evaluation

Willkommen



# ÜBERZEUGEN:



**Hinweis:** Wenn der geforderte Bildungsabschluss noch nicht erreicht ist, sollten Sie diesen zum Zeitpunkt der Bewerbung in nicht mehr als ca. einem Jahr erreicht haben.

Auch bei einem erfolgreichen Auswahlverfahren erfolgt eine Zusage zur Ausbildung nur unter dem Vorbehalt, dass Sie den erfolgreichen Abschluss nachweisen.

Für Bewerber ohne Allgemeine Hochschulreife, die einen akademischen Abschluss haben oder anstreben, muss entsprechend der akademische Abschluss nachgewiesen werden.



### Gut vorbereitet ins Auswahlverfahren.

Mit der ersten Einladung lassen wir Ihnen einen Link zukommen, unter dem Sie alles für eine gute Vorbereitung finden. Ansonsten gilt: Seien Sie einfach, wie Sie sind. Unsere Erfahrung zeigt, dass Ihnen spezielle Vorbereitungsseminare nicht weiterhelfen.

Denken Sie bitte auch daran, dass Sie nur einen einzigen Versuch haben. Im Fall einer Absage dürfen Sie sich aber trotzdem auf andere Studien- oder Ausbildungsangebote bei der DFS bewerben.

*„Mit den Infos, die ich von der DFS bekam, konnte ich mich prima vorbereiten. Wie fürs Abi lernen geht nicht. Entweder man hat's – oder eben nicht!“ – Lisa Büsch, Center Langen, Frankfurt Approach.*



## DAS AUSWAHLVERFAHREN IN HAMBURG



### Reinschnuppern bei der DFS.

Sie sind zwischen 16 und 24 Jahre alt und auf dem Weg zum Abitur oder zum Bachelor-Abschluss? Wir haben uns schon mal auf einer Messe, Schulinfoveranstaltung oder im BiZ gesehen? Das reicht Ihnen aber nicht? Dann schauen Sie an einem Schnuppertag bei uns vorbei. In knapp fünf Stunden zeigen wir Ihnen kompakt alles Wichtige rund um die Aufgaben und Ausbildung des Fluglotsen – von den theoretischen Grundlagen, über Simulationsanlagen bis hin zum konkreten Arbeitsalltag eines Fluglotsen in der Kontrollzentrale Langen. Oder Sie besuchen uns in einer Kontrollzentrale oder einem Tower. Wir freuen uns drauf.

Sobald Ihre Bewerbung bei der DFS eingegangen ist, erhalten Sie einen Zugang zu unserem Online-Test. Hierbei geht es hauptsächlich um Ihren bisherigen Werdegang, Ihre Motivation und ähnliche Fragen. Im Anschluss an den Test informieren wir Sie über Ihr Ergebnis – sofern alles geklappt hat, laden wir Sie dann nach Hamburg zu einem zweitägigen Auswahlverfahren ein.

Hier geht es im ersten Schritt um Ihr räumliches Vorstellungsvermögen, Ihre Sprachkompetenz in Englisch, Ihre Konzentrationsfähigkeit und Ihre Zahlenaffinität. Wenn Sie uns überzeugen, treffen wir uns ein zweites Mal in Hamburg. Dann testen wir Sie zum Beispiel mittels vereinfachter Simulationen in der Arbeit eines Fluglotsen. So können wir Rückschlüsse auf Ihre Mehrfachbelastbarkeit ziehen, finden heraus, ob Sie schnell die richtigen Entscheidungen treffen und sehen, wie Sie im Team funktionieren.

Außerdem sprechen Sie mit einer Auswahlkommission, die aus Fluglotsen und Psychologen besteht. Nehmen Sie auch diese Hürde, so steht nur noch Ihre medizinische Untersuchung an.

## Air Traffic Management – Bachelor of Science

Von 2019 an können Sie die Ausbildung zum Fluglotsen erstmals auch im Rahmen eines dualen Studiums abschließen – und dabei Ihren Bachelor im englischsprachigen Studiengang Air Traffic Management machen.

Auf einmalige Art und Weise werden die praktischen Elemente der Ausbildung zum Fluglotsen mit fundiertem Fachwissen aus der Betriebswirtschaft und Luftfahrt kombiniert. Für Sie bedeutet das eine perfekt abgestimmte Doppelqualifikation aus Fluglotsenausbildung und BWL-Hochschulstudium mit Fokus auf Luftverkehr. Nach dem Bestehen des Auswahlverfahrens in Hamburg lernen Sie die Luftfahrt von A bis Z kennen. Sie studieren mit Kommilitonen aus den verwandten Studiengängen Aviation Management und Aviation Management and Piloting und erhalten einen umfassenden Blick auf die Welt der Luftfahrt. So sind Sie bestens auf Ihre Tätigkeit als Fluglotse vorbereitet.

# DUALES STUDIUM MIT AUSBILDUNG

## In Sachen Theorie bestens vorbereitet.

Betriebswirtschaft, Marketing, Airport Management und Aviation Analytics – die Inhalte des Studiengangs Air Traffic Management sind so vielfältig wie die Luftfahrt selbst. In den ersten drei Semestern erlangen Sie viel Aviation-Knowhow und Fähigkeiten auf methodischer, analytischer und organisatorischer Ebene.

## Ihre Studienschwerpunkte im Überblick.

**Semester 1 (Sommer):** Economics | Marketing and Sales Management | Research Methodes  
| Aviation Management | Air Traffic Management

**Semester 2 (Winter):** Analytical Methods | HR-Management | Business English | Aircraft Operation  
| Airport Management | Airline Business Models and Strategies

**Semester 3 (Sommer):** Accountancy and Financial Reporting | Air Cargo & Logistics Management  
| Air Transportation Policy and Law | Network Management | Aviation Analytics

**Semester 4–6:** Ausbildung zum Fluglotsen an der Flugsicherungsakademie und Beginn des On-the-Job  
Training | Verfassen einer Seminararbeit und der Bachelor Thesis





- 🕒 3 Jahre (6 Semester) davon 3 Semester Präsenzstudium an der Hochschule
- 📍 Hochschule Worms, Flugsicherungsakademie, alle DFS-Standorte
- ★ Erfolgreich absolviertes Auswahlverfahren zum Fluglotsen
- 🎓 Allgemeine Hochschulreife mit überdurchschnittlichen Leistungen
- 🗣️ Sicheres Englisch in Wort und Schrift
- 👤 Faible für betriebswirtschaftliche Zusammenhänge

## ZUM FLUGLOTSEN (W/M)

A photograph of a modern, multi-story building with a prominent glass facade. The building features a mix of glass panels and dark blue or black panels. A large, semi-transparent dark blue rectangle is overlaid on the center of the image, containing the text 'OB FACHKRAFT ODER NACHWUCHS:'. The foreground shows a well-maintained lawn with several large, rounded green bushes and a few young trees. The sky is clear and blue.

**OB FACHKRAFT ODER NACHWUCHS:**




# IMMER BESTE CHANCEN

Starten Sie mit einem Einstieg bei der DFS optimal in Ihr Berufsleben. Unsere Stärken liegen unter anderem in der langjährigen und engen Vernetzung mit Partnerhochschulen. Außerdem sind wir Mitglied in IHK-Prüfungsausschüssen. Seit Jahren überzeugen unsere Absolventen mit überdurchschnittlichen Leistungen. Darüber hinaus setzen wir auf erfahrene Ausbilder und eine sehr persönliche Betreuung.

## Wir bieten Ihnen:



- Eine hervorragende Qualifikation – weil Sie vom Start weg in unser Geschäft eingebunden sind und alle theoretischen Inhalte postwendend in der Praxis erproben können.
- Eine umfassende Betreuung – weil Ihnen erfahrene Kollegen mit Rat und Tat zur Seite stehen und Sie schon früh damit beginnen, Ihr Karrierenetzwerk aufzubauen.
- Beste Rahmenbedingungen – weil Sie von Anfang an Ihr eigenes Geld verdienen.
- Gute Übernahmechancen – weil wir Ihnen bei guten Leistungen sehr gerne einen Arbeitsplatz anbieten.
- Eine attraktive Arbeitsumgebung – weil Sie ein hohes Maß an Eigenverantwortung sowie Raum für Ideen und Kreativität erhalten.
- Exzellente Perspektiven – weil wir Ihre Talente mit maßgeschneiderten Programmen fördern.
- Überdurchschnittliche Sozialleistungen | Sonderkonditionen für Versicherungen | Jobticket am Ausbildungsstandort Langen | Flexible Arbeitszeiten | Vereinbarkeit von Beruf & Familie
- Gesundheitsmanagement | Betriebssportgruppen | Fitness-Studio | Fußballplatz | Grillplatz | Team-Events



*DFS-Unternehmenszentrale in Langen*

Ihre Bewerbung können Sie uns direkt online  
auf [karriere.dfs.de](https://karriere.dfs.de) übermitteln.

Ihre Ansprechpartner für Fragen:

 **Team Bewerbermanagement**  
06103 707-5155  
 [lotsenausbildung@dfs.de](mailto:lotsenausbildung@dfs.de)



[karriere.dfs.de](https://karriere.dfs.de)  
Instagram: [dfs\\_campuswelt](https://www.instagram.com/dfs_campuswelt)  
[dfs-azubiblog.de](https://dfs-azubiblog.de)

